



# Marschmusikbewertung - Gesamtbericht

Blasmusikverband Tirol

<http://www.blasmusikverband-tirol.at>



Marschmusikbewertung in: St. Anton am Arlberg am 09.08.2009

Bezirk: Landeck (LA)

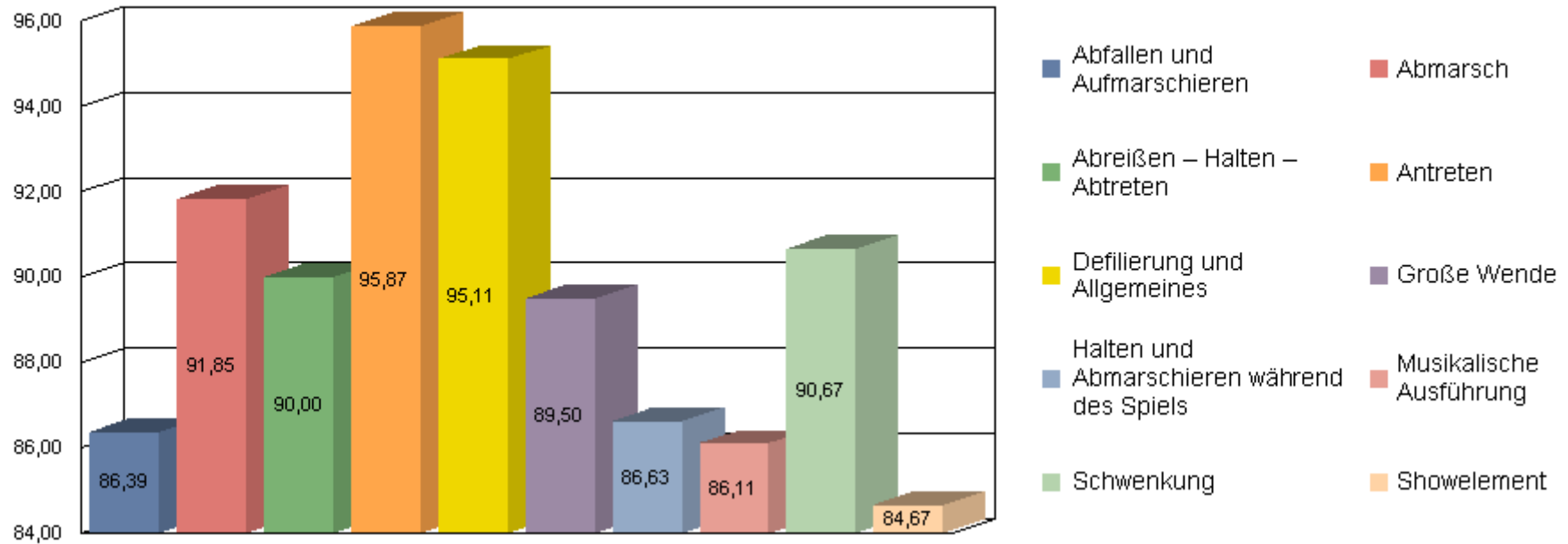
Name der Kapelle	Stabführer Kapellmeister	Stf	Titel des Marsches / Komponist	Showprogramm	Punkte
<b>Musikkapelle Galtür</b> <i>Vereins-Nr.: TI-15-005</i>	Magnus Zangerle	<b>A</b>	Schloß Leuchtenburg / Sepp Thaler		<b>87.67</b>
<b>Musikkapelle Ladis</b> <i>Vereins-Nr.: TI-15-012</i>	Andreas Köhle	<b>B</b>	Frisch auf / Robert Pensch		<b>85.90</b>
<b>Musikkapelle Prutz</b> <i>Vereins-Nr.: TI-15-020</i>	Anton Streng	<b>B</b>	Castaldo / Rudolf Novacek		<b>89.69</b>
<b>Musikkapelle Tobadill</b> <i>Vereins-Nr.: TI-15-030</i>	Florian Wolf	<b>B</b>	47er Regimentsmarsch / J.F. Wagner		<b>90.75</b>
<b>Musikkapelle St. Jakob am Arlberg</b> <i>Vereins-Nr.: TI-15-023</i>	Lukas Spiß	<b>B</b>	Salut á Luxemburg / Edmung Patzke		<b>92.27</b>
<b>Musikkapelle Anras</b> <i>Vereins-Nr.: TI-18-002</i>	Albin Pircher	<b>D</b>	47er Regimentsmarsch / J.F. Wagner		<b>90.47</b>

Name der Kapelle	Stabführer Kapellmeister	Stf	Titel des Marsches / Komponist	Showprogramm	Punkte
<b>Musikkapelle Fiss</b> <i>Vereins-Nr.: TI-15-002</i>	Michael Rietzler	<b>D</b>	Andreas Hofer Marsch / J.F. Wagner		<b>89.64</b>
<b>Musikkapelle Serfaus</b> <i>Vereins-Nr.: TI-15-027</i>	Florian Pittl	<b>D</b>	Dir zum Gruß / Sepp Neumayr		<b>90.94</b>
<b>Musikkapelle Pians</b> <i>Vereins-Nr.: TI-15-019</i>	Mario Moosbrugger	<b>E</b>	Schloß Leuchtenburg / Sepp Thaler		<b>88.30</b>

Kapellen	Leistungsstufe	AVG.	MIN.	MAX.
1	A	87,67	87,67	87,67
<b>1</b>	<b>A</b>	<b>87,67</b>	<b>87,67</b>	<b>87,67</b>
2	B	91,51	90,75	92,27
2	B	87,80	85,90	89,69
<b>4</b>	<b>B</b>	<b>89,65</b>	<b>85,90</b>	<b>92,27</b>
2	D	90,71	90,47	90,94
1	D	89,64	89,64	89,64
<b>3</b>	<b>D</b>	<b>90,35</b>	<b>89,64</b>	<b>90,94</b>
1	E	88,30	88,30	88,30
<b>1</b>	<b>E</b>	<b>88,30</b>	<b>88,30</b>	<b>88,30</b>
<b>Gesamt:</b>	<b>9</b>	<b>89,51</b>	<b>85,90</b>	<b>92,27</b>

Name der Kapelle	Stabführer Kapellmeister	Stf	Titel des Marsches / Komponist	Showprogramm	Punkte
------------------	-----------------------------	-----	--------------------------------	--------------	--------

### Bezirkdurchschnitt



	Abfallen und Aufmarschieren	Abmarsch	Abreißen – Halten – Abtreten	Antreten	Defilierung und Allgemeines	Große Wende	Halten und Abmarschieren während des Spiels	Musikalische Ausführung	Schwenkung	Showelement
<b>A</b>		88,33	87,50	95,71	94,00			80,00	91,00	
<b>B</b>		91,67	90,42	95,71	95,00		87,75	85,94	88,50	
<b>D</b>	85,93	93,33	90,28	96,19	96,00	90,33	86,67	88,33	92,67	
<b>E</b>	87,78	91,67	90,00	95,71	94,00	87,00	82,00	86,25	93,00	84,67
<b>Ø</b>	86,39	91,85	90,00	95,87	95,11	89,50	86,63	86,11	90,67	84,67